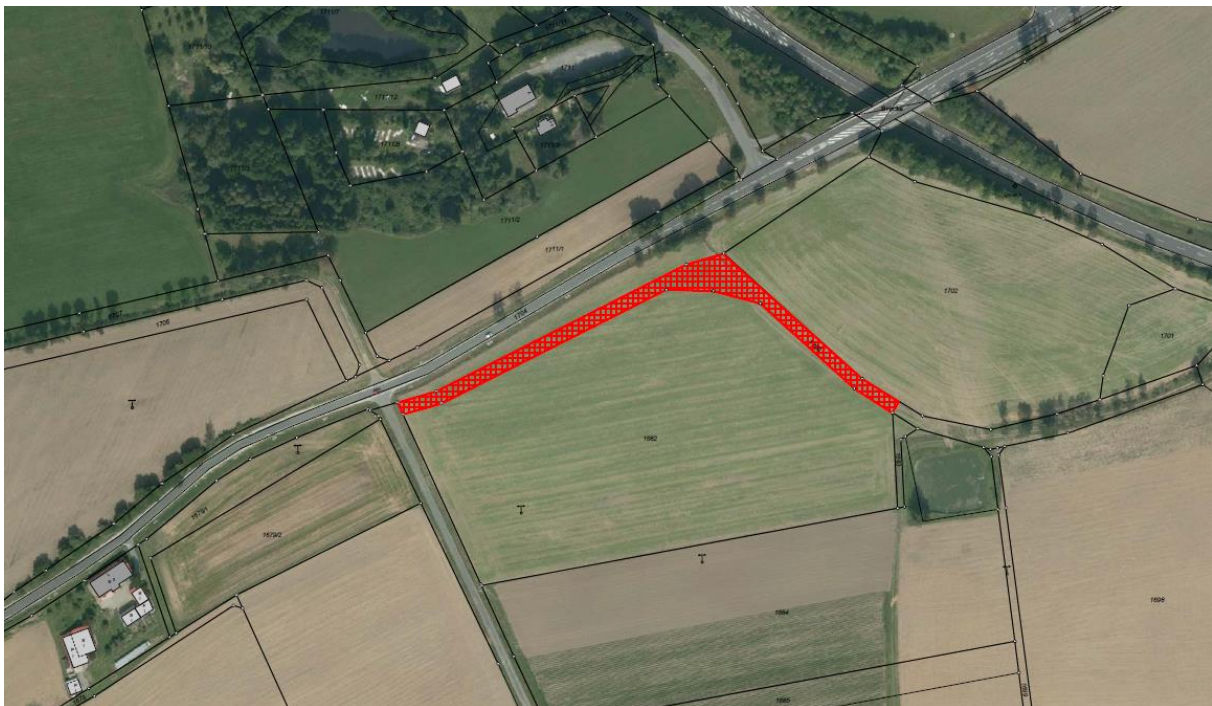


STADT ERBENDORF
I/2 – Az. 140

BEKANNTMACHUNG

Vollzug des Bayerischen Straßen- und Wegegesetzes (BayStrWG); Einziehung einer Teilfläche des öffentlichen Feld- und Waldweges „Schnepfenreuth“

Eine Teilfläche des öffentlichen Feld- und Waldweges „Schnepfenreuth“, FIST.Nr. 1700 der Gemarkung Erbendorf; mit einer Länge von 312 m, beginnend ab FINr. 1681 bis zur Einmündung des öffentlichen Feld- und Waldweges FINr. 1683 der Gemarkung Erbendorf, wird gemäß Art. 8 BayStrWG eingezogen, da sie jegliche Verkehrsbedeutung verloren haben.



Diese Einziehung wird drei Monate vorher bekannt gemacht.

Erbendorf, 02. Januar 2020
STADT ERBENDORF

DONKO
Bürgermeister